

Küsschenverpackung

Materialien:

Farbkarton 1: 15,5 x 11 cm
Farbkarton 2: 13 x 7,8 cm
Farbkarton weißes Pergament
Simply Scored Falzbrett
Kleber
Schere
Deko
3 Ferrero Küsschen oder Mon Cherie



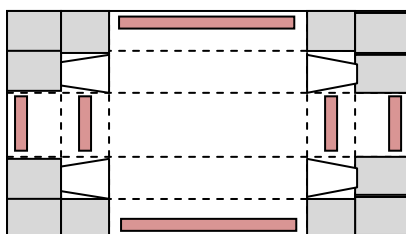
So wird es gemacht:

Farbkarton 1 mit der langen Seite oben am Simply Scored Falzbrett anlegen und bei 2cm, 4cm, 11,5cm und 13,5 cm falzen

Dann den Farbkarton um 90° drehen und bei 2cm, 4cm, 7cm und 9cm falzen

Danach folgendermaßen Abschneiden(grau) bzw. einschneiden (die 4 Zipfel so zurechtschneiden)

Klebestreifen oder Kleber bringt ihr an den rötlichen Stellen an



Die breiten Seiten zuerst umschlagen und festkleben. Danach die kurze Seite kleben. Dabei die Zipfelchen zuerst auf die eine innere kurze Seite kleben (das ergibt sich dann beim Kleben von selbst, wo es hingehört) und dann die Lasche herumschlagen und innen festkleben (auch das sieht man beim zusammenbasteln). Das Innenteil ist fertig.

Dann den 2. Farbkarton wieder mit der langen Seite quer an das Simply Scored Falzbrett mit der Inch-Einteilung und bei 7/8", 2 1/8", 3" und 4 1/4" falzen. Auf der einen äußeren Lasche Kleber aufbringen und zu einem Viereck zusammenkleben.

Das Innenteil nun hineinschieben. Die Außenseite noch nach Belieben verzieren.

Diese Anleitung ist von:

Cornelia Janssen · unabhängige Stampin' UP! Demonstratorin
www.nellisstempelien.de · cornelia@nellisstempelien.de