

Double Flip Top Box

Passend für Mini Lindt Pralinen

Du brauchst:

Farbkarton Savanne 15,5 x 15,5cm

Farbkarton Savanne 10,5 x 10,5 cm

2 x Farbkarton Zartrosa 8,85 x 15,8 cm

Farbkarton Himbeerrot 8,5 x 8,5 cm

Farbkarton Zarte Pflaume 7,5 x 7,5 cm

Farbkarton Flüsterweiß 6,5 x 6,5 cm

oder Stanzteil Stickmuster größtes Quadrat

Papierschneider

Papierschere

Lineal

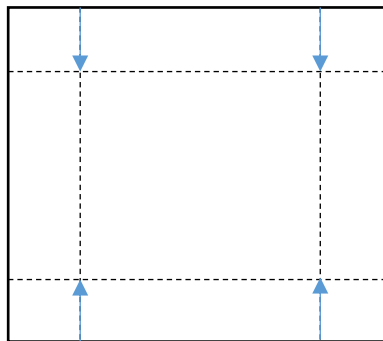
Bleistift


Stempel und Stempelfarbe nach Belieben



So wird es gemacht:

1. Nimm den Farbkarton Savanne 15,5 x 15,5 cm und falze vom Rand aus rundherum bei 2,5 cm.



2. Dann einschneiden  und alle Falzlinien falten, Kleber auf die 4 Klebelaschen auftragen und den Boden zusammenkleben.
3. Den Farbkarton Zartrosa an der langen Seite bei 2,6 cm vom Rand auf beiden Seiten falzen.

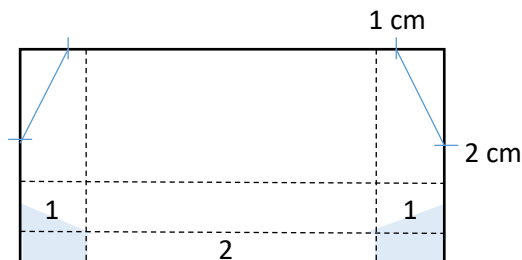
Anleitung von:

Cornelia Janssen – unabh. Stampin' UP! Demonstratorin –

Web: www.nellisstempeleien.de • Mail: cornelia@nellisstempeleien.de

Seite 1 von 2

4. Auf der kurzen Seite bei 1 cm und 3,6 cm falzen.



5. Dann wie auf der Zeichnung eine kleine Markierung mit einem Bleistift (gemessen von der Falzlinie aus) anzeichnen und dann mit der Papierschere von Markierung zu Markierung das kleine Stück abschneiden.
6. Die hellblau markierten Stellen der Zeichnung ebenfalls wegschneiden.
7. Alle Falzlinien nachknicken und dann Kleber auf die Klebeflaschen (1) auftragen und zusammenkleben.
8. Auf die Klebeflasche (2) innen den Kleber auftragen und dann an den Boden der Box kleben.
9. Jetzt noch das gleiche mit dem zweiten Stück Farbkarton Zartrosa machen (Punkte 3-7 wiederholen).
10. An die fertige Box mit Deckel jetzt noch das Stück Farbkarton Savanne in 10,5 x 10,5 cm unten an den Boden kleben. So versteckt man die Klebeflaschen.
11. Die Farbkartonstücke Himbeerrot und Zarte Pflaume werden mit Stampin' Dimensionals aufeinander geklebt.
12. Das Stück Farbkarton Flüsterweiß nach Belieben bestempeln und ebenfalls auf das Stück Zarte Pflaume kleben.
13. Diesen Stapel jetzt auf einer Seite des Deckels der Box mit Kleber aufkleben. Wichtig: Nur auf einer Hälfte ankleben!

Anleitung von:

Cornelia Janssen – unabh. Stampin' UP! Demonstratorin –

Web: www.nellisstempeleien.de • Mail: cornelia@nellisstempeleien.de

Seite 2 von 2