

Knoppersiegelverpackung

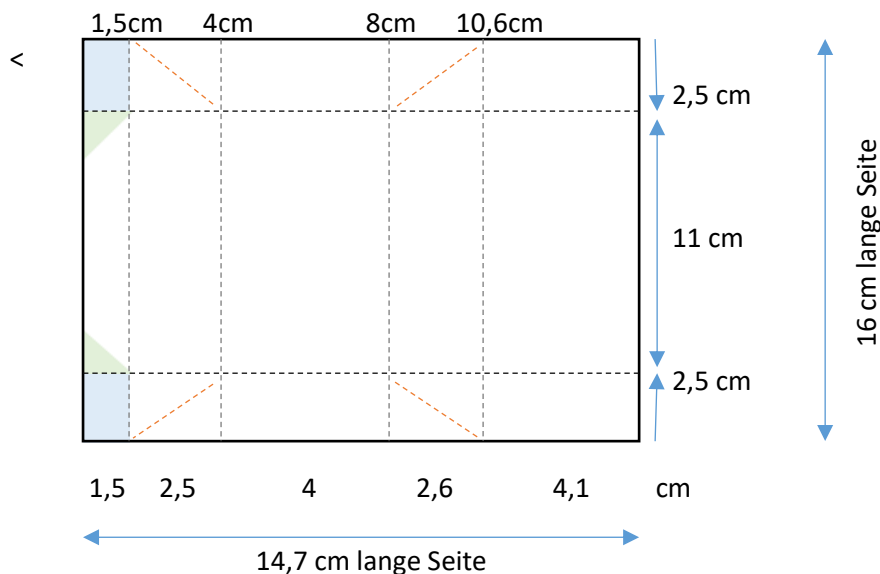
Du brauchst:

Farbkarton oder Designerpapier in 16 x 14,7cm
Papierschneidemaschine oder Simply Scored Falzbrett
Papierschere
Falzbein
Ggf. Lineal



So wird es gemacht:

1. Falze dein Papier an der 14,7 cm lange Seite bei: 1,5cm / 4cm / 8cm / 10,6cm
2. Drehe dein Papier um 90 Grad und Falze an der 16cm langen Seite jeweils 2,5cm von beiden Ränder aus.



3. Ziehe jeweils eine diagonale Linie mit Hilfe eines Lineals durch die vier kleinen, äußeren Rechtecke. Wie oben in der Zeichnung in Rot gekennzeichnet
4. Schneide an der schmalen, 1,5 cm breiten Seitenlasche, den hellblauen Bereich, komplett ab.
5. Schneide noch ein wenig von der Einstecklasche an, das ist der hellgrüne Bereich. Du kannst aber für die Ecken auch einen Eckenabrunder benutzen. Es befindet sich z.B. einer in deinem Stanz- und Falzbrett für Umschläge oder Geschenktüten.
6. Falte einmal alle Falzlinien sorgfältig nach
7. Falte die Seitenteile, der 16 cm langen Seite nach innen.
8. Jetzt die Verpackung fertig formen und mir der Einstecklasche verschließen.

Ein Video als Hilfestellung findest Du auch auf meinem YouTube Kanal

https://youtu.be/ci_dgMXbfkc



Cornelia Janssen • Fasanenweg 1 • 64291 Darmstadt

Web: www.nellisstempelien.de

Mail: Cornelia@nellisstempelien.de