

Origami Faltschachtel

Du brauchst:

Designerpapier 11" x 8"

Papierschneider

Papierschere

Bleistift

Mehrzweckflüssigkleber

Als Verschluss:

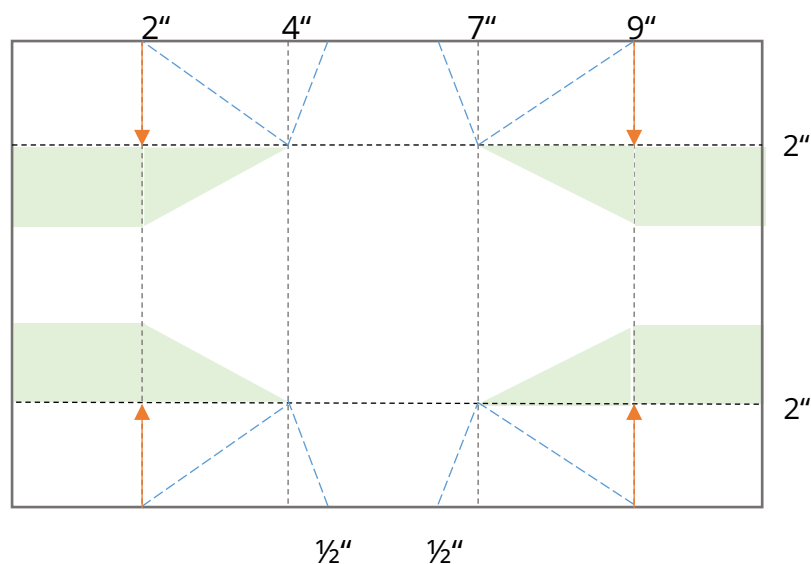
Selbstklebender Magnet, Band, Bänderole

Evtl. Lineal, Falzbein, Stempelmatte als Hilfsmittel



So wird es gemacht:

1. Lege das Designerpapier in den Papierschneider, so dass die kurze Seite zu Dir zeigt und falze links und rechts jeweils vom Rand entfernt bei 2".
2. Drehe das Designerpapier um 90° so dass die lange Seite zu Dir zeigt und falze bei 2", 4", 7" und 9".
3. Schau Dir die Falzlinien an die Du eben auf der breiten Seite gezogen hast. Zwischen 7" und 9" musst Du jetzt am Rand jeweils 1/2" Richtung Mitte des Papiers eine kleine Markierung anbringen.
4. Du ziehst jetzt zusätzliche Falzlinien wie auf der Zeichnung mit ----- eingezeichnet. Hierzu kannst Du dir einen Bleistift und ein Lineal zum Anzeichnen für die Hilfslinien dazu nehmen.




Anleitung von

Cornelia Janssen • unabhängige Stampin' UP! Demonstratorin

www.nellisstempelien.de • cornelia@nellisstempelien.de

Seite 1 von 2

5. Jetzt werden erst einmal alle Falzlinien sorgfältig gefaltet. Je sauberer Du jetzt faltest, umso leichter wird nachher die Verpackung ihre Form annehmen.
6. Als nächstes drehst Du das Designerpapier mit der Seite zu Dir nach oben, die Du später innen haben möchtest. Die Außenseite liegt sozusagen auf dem Tisch. Am besten so vor dich, wie auf der Zeichnung oben. Nun schneidest Du das Papier auf den äußeren Falzlinien bis zur ersten Quersfalz ein. 
7. Die 4 entstandenen Laschen klebst Du jetzt nach innen auf. Dies verleiht gleich der Verpackung mehr Stabilität am Deckel. Auf der Zeichnung ist sind die Stellen, auf die geklebt wird als hellgrüne Fläche gekennzeichnet.
8. Jetzt trägst du noch auf das erste Dreieck, welches an der inneren Quersfalz liegt, ein wenig Flüssigkleber auf und klebst diese Fläche auch auf die hellgrün markierte Fläche auf. Es schaut jetzt im Trockendurchgang beim Durchlesen eventuell kompliziert aus, aber keine Angst, das erklärt sich dann von alleine, wenn Du am Basteln bist.
9. Ist alles geklebt, dann drehe den Rohling nun mit der kurzen Seite zu dir, drücke den mittleren Teil an den Du die Dreiecke geklebt hast nach oben und die Außenkanten über die Schachtel als Verschluss. Selbstklebende Magnete kannst Du jetzt anbringen, damit die Verpackung geschlossen bleibt. Integriere in deine Dekoration ein Band oder ein Bänderole als Verschluss. Dies ist ebenso möglich.

Ein Youtube Video zu dieser Box findet ihr über diesen Link:

https://youtu.be/F_VERjX6QMU