

Schokoladenriegelbox

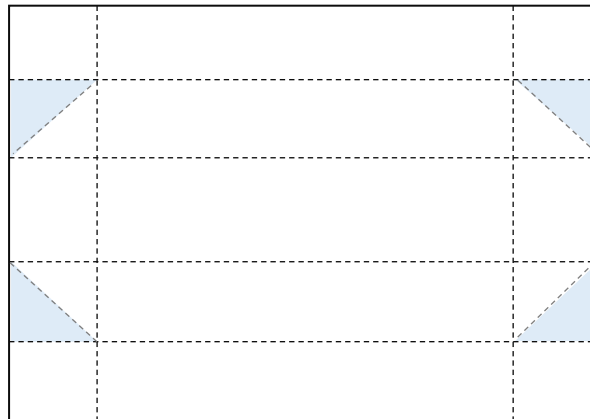
Das brauchst Du:

Farbkarton in 15cm x 12 cm
Designerpapier in 10 cm x 10,8 cm
Papierschneider oder Simply Scored Falzbrett
Papierschere
Papierfalter
Mehrzweckflüssigkleber
Dekoration nach Wahl



So wird es gemacht:

1. Falze das Stück Farbkarton an der 15 cm langen Seite jeweils bei 2 cm vom Rand entfernt
2. Falze es an der 12 cm langen Seite bei:
2,5 cm / 4,5 cm / 7,5 cm / 9,5 cm
3. Jetzt muss Du nur noch eine diagonale Linie in den zweiten äußeren Quadraten wie auf der Zeichnung. Dazu kannst Du dir ggf. auch ein Lineal zur Hilfe nehmen und den Papierfalter



4. Jetzt nimmst Du das Designerpapier und falzt an der 10,8 cm langen Seite bei: 2 cm / 4,1 cm / 6,7 cm / 8,8 cm und falte es nach.
5. Nimm die vorgefaltete und ebenfalls einmal durchgefaltete Verpackung, lege sie so vor dich hin wie oben auf der Zeichnung falte den vorderen und hinteren Teil nach oben, dass es oben überlappt. Jetzt knicke auf den beiden Seitenteilen die auf der Zeichnung hellblau gefärbten Teile nach innen. Es sollte sich jetzt der Rest von alleine erklären, dass Du dann eine Verpackung wie auf dem Bild erhältst.
6. Jetzt nur noch das gefaltete Designerpapier als Banderole herumschlagen und unten mit etwas Kleber zusammenkleben, dekorieren - fertig!

Ein YouTube-Video findest Du auch auf meinem Kanal
<https://youtu.be/UK1tilCet4o>