



Schogettenriegelverpackung

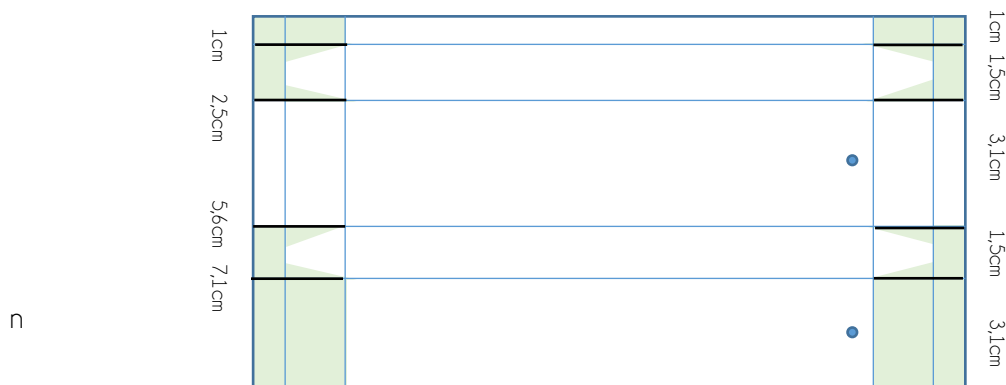
Das brauchst Du:

Farbkarton in 20,5 x 10,2
Papierschneider
Papierfalter
Papierschere
Mehrzweckflüssigkleber
Dekoration nach Wahl



So wird es gemacht:

1. Falzt den Farbkarton an der kurzen Seite bei:
1 cm | 2,5 cm | 5,6 cm | 7,1 cm
2. Falzt dann auf der langen Seite auf beiden Seiten jeweils bei 1 cm und 2,4 cm
3. Jetzt scheidet   ihr den Farbkarton wie auf der Zeichnung zurecht, danach alles sorgfältig nachfalzen.



4. Die 1 cm Lasche auf der langen Seite wird nun an die gegenüberliegende Seite ankleben.
5. Jetzt die Schokolade einschieben, Laschen verschließen und dekorieren. Fertig!

Tipp: Wenn ihr daraus einen Schokoladenaufzug machen möchtet, dann nehmt statt 20,5 cm Länge nur 18,5 cm und falzt auf der langen Seite bei Schritt 2 nur eine Seite bei 1 cm und 2,4 cm. Auf der anderen Seite, die nicht gefalzt wurde macht ihr an den 3,1 cm breiten Seiten ein kleines Loch • in die Mitte in die Nähe des Randes. Da wird dann später das Band von innen nach außen durchgefädelt auf dem der Schogettenriegel dann eingeschoben wird.