

Mini Ritter Sport Liehverpackung

Material:

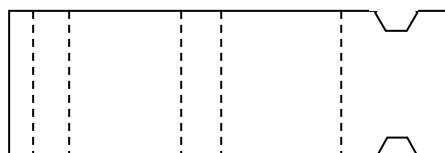
- Farbkarton 20,2cm x 6,5 cm
- 2x Farbkarton 6 x 5 cm
- Papierschneider
- Mehrzweckflüssigkleber
- Abreiss-Klebeband
- Stanze mit eckiger Kante z.B. Sechseckstanze
- feste Folie z.B. Gefrierbeutel, Klarsichthülle
- Kreisstanze z.B. Handstanze 1/8"
- Band
- Stempel, Designpapier etc. zur Dekoration
- Mini Ritter Sport



Und so wird's gemacht:

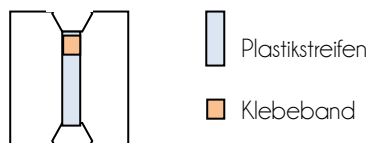
1. Ihr schneidet Euch ein Stück Farbkarton auf die Maße 20,2 x 6,5 cm zurecht.
2. Die lange Seite falzen bei 1 cm / 2,5 cm / 8 cm / 9,7 cm / 15,2 cm

falzen bei cm: 1 2,5 8 9,7 15,2

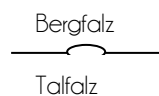


Seitenbreite cm 1 1,5 5,5 1,7 5,5 5

3. Im letzten Rechteck wird dann die Aussparung für den Plastikstreifen ausgestanzt. Alternativ ein Stück mit der Schere ausschneiden.
4. Aus der Plastikfolie ein für die Aussparung passend breites Stück abschneiden. An ein Ende des Plastikstreifens klebt ihr nun ein Stück Selbstklebestreifen - noch nirgends ankleben bitte! - der Selbstklebestreifen liegt oben und nicht in Richtung Papier. Jetzt wickelt ihr den restlichen Plastikstreifen wie ein Band um die Aussparung herum, schön straff, und klebt dann den Streifen am Klebeband zusammen. Der restliche Plastikstreifen der jetzt noch über steht wird einfach bündig an der Klebestelle abgeschnitten. Nun müsste sich der kleine Plastikschlauch gut verschieben lassen aber nicht zu locker sein.



5. Jetzt falzt ihr am besten einmal die komplette Verpackung vor. Das macht den Rest der Anleitung einfacher zum erklären :) Ihr müsst alle Falzlinien in eine Richtung umknicken - am besten Richtung Bergfalz, so bekommt ihr ein schöneres Ergebnis.



ANLEITUNG VON CORNELIA JANSSEN
 - UNABHÄNGIGE STAMPIN' UP! DEMONSTRATORIN -
 WWW.NELLISSTEMPELEIEN.DE • CORNELIA@NELLISSTEMPELEIEN.DE
 - NUR FÜR DEN PRIVATEN GEBRAUCH -

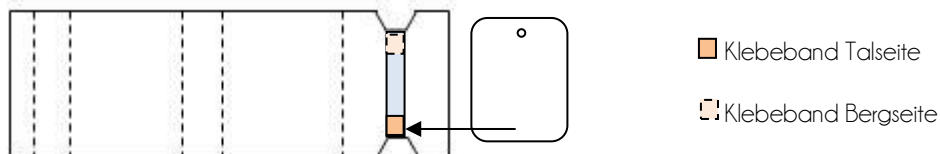
VIDEOANLEITUNG: [HTTPS://YOUTU.BE/LAC1ZHMM7IA](https://youtu.be/LAC1ZHMM7IA)

- SEITE 1 VON 2

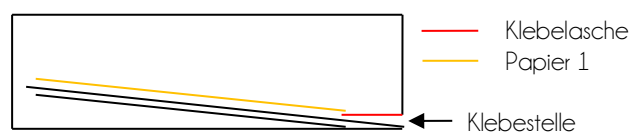
6. Jetzt nehmt ihr die beiden kleinen Stücke Farbkarton und locht einen Farbkarton auf einer Seite mit der kleinen Lochstanze mittig am Rand - so, dass Euer ausgewähltes Band gut durchzufädeln ist. Dieses Stück Farbkarton nennen wir jetzt Papier 1. Das ungelochte Papier 2.



7. Ihr legt jetzt Euren ganzen Papierstreifen komplett flach ausgeklappt, mit der Talfalt nach oben, vor Euch hin. Jetzt geht es um das Ankleben des Papier 1 auf den Plastikslauch. Vielleicht seht ihr jetzt die Klebenaht von Eurem Plastikslauch, dann habt ihr es jetzt einfacher. Diese Klebenaht schiebt ihr bündig bis an den unteren Rand und klebt noch ein Stückchen Klebestreifen darauf (siehe Bild unten). Ihr klebt jetzt die nichtgelochte Seite des Papier 1 auf den Klebestreifen.



8. Jetzt dreht ihr den Papierstreifen um und klebt diagonal gegenüber des ersten Klebestreifens auf der Bergseite auch einen Klebestreifen an das Ende des Plastikslauches.
9. Das Papier 2 könnt ihr jetzt bestempeln, beachtet bitte dass durch das Festkleben und den Schiebemechanismus an der rechte Seite ein kleiner Streifen nicht zu sehen ist.
10. Die Bergfalt schaut Euch jetzt immer noch an. Wir kleben jetzt das Papier 2 auf den Plastikstreifen und zwar wieder auf die Stelle mit dem Klebestreifen. Allerdings und das ist ganz wichtig: die gestempelte Seite "liegt" auf dem Plastikstreifen - ihr seht sie also nicht! Aufpassen dass Euer gestempeltes später nicht auf dem Kopf steht, wenn ihr die Verpackung auszieht! Alternativ: später stempeln. Euer Schiebemechanismus ist nun fertig. Probiert es einfach mal aus, in dem ihr das Papier 1 oder 2 anfasst und es vorsichtig nach außen zieht.
11. Jetzt könnt ihr die Verpackung praktisch schon zusammenkleben. Dazu einfach wieder zusammenfalten. Es bleibt ja die Klebelasche übrig, die schiebt ihr sozusagen zwischen Papier 1 (das mit dem Loch) und Papierstreifen und klebt es dort am Papierstreifen (!) fest.



12. Jetzt müsst ihr nur noch die Schokolade auf dem Papier 1 befestigen und Eure Verpackung mit Band und Deko verzieren.